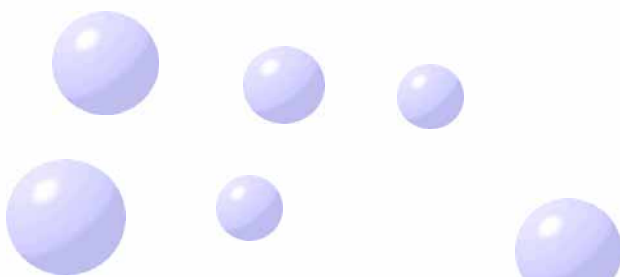


無塩凍結防止剤

ロードクリーン

UREA (尿素)



ロードクリーンUREAについて

種類

ロードクリーンUREA 粒状

- ・ 尿素分99%以上の固形の粒状
- ・ 荷姿 20kg入りポリエチレンバック入り (× 50バック 1tフレコン)

特長

土壌負荷の小さい尿素を使用した、環境にやさしい無塩凍結防止剤です。

玄関、階段、坂道など凍結しやすい場所、また一般道路、駐車場、高速道路、空港滑走路、バスターミナル、鉄道踏切などの車両の行き交う凍結場所に直接散布できます。

散布

尿素は水の凍結温度を下げるため凍結防止剤として使われています。

散布基準

150 ~ 200g / m² (0 ~ - 10) を均一に散布して下さい。

なお上記使用量は気温、路面状態、交通量等により大きく変化しますので、1回の散布量は一定とし、降雪、気温の低下が激しい場合は散布回数を増やして調節して下さい。

注意

- ・ 直接植物にかけると富栄養により生育が阻害される事がありますので注意して下さい。
- ・ 本製品はアルカリ性の物質(石灰、生乾きのコンクリート等)に触れる事により分解されアンモニアが発生しますのでアルカリ性の物質と混ぜないで下さい。
- ・ 道路等への散布においては、撒きすぎに注意して下さい。

販売元

讃岐化成株式会社

〒769 - 0201

香川県綾歌郡宇多津町浜一番丁2 - 4

TEL 0877-49-3332

FAX 0877-49-2213

URL <http://www.sanuki-k.co.jp>

取扱店